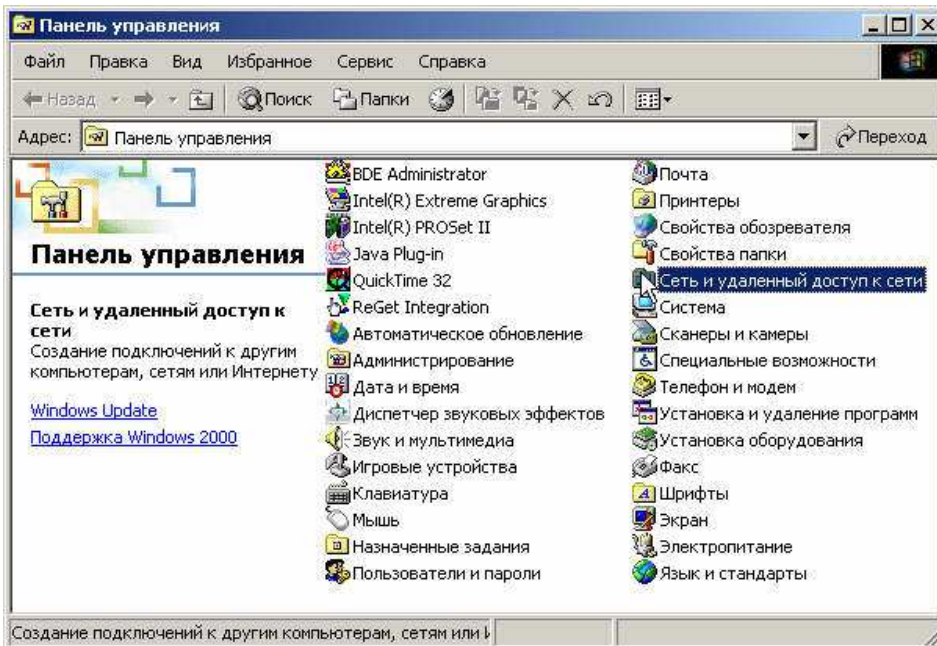


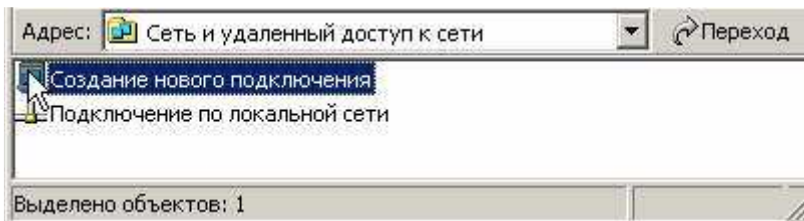
## Настройка pptp в Windows 2000

Для настройки подключения выполним следующие действия:

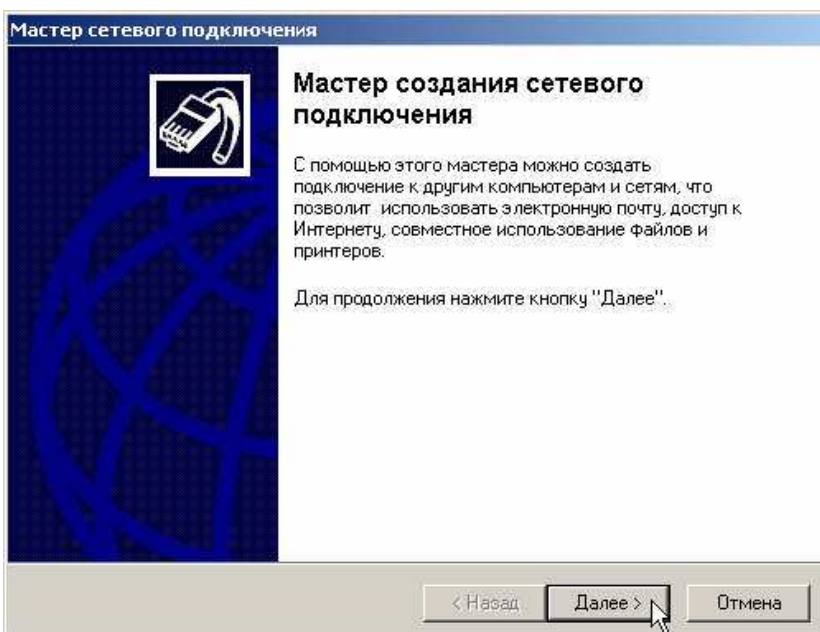
Зайдем в *Панель управления*, далее выберем *Сеть и удаленный доступ к сети* :



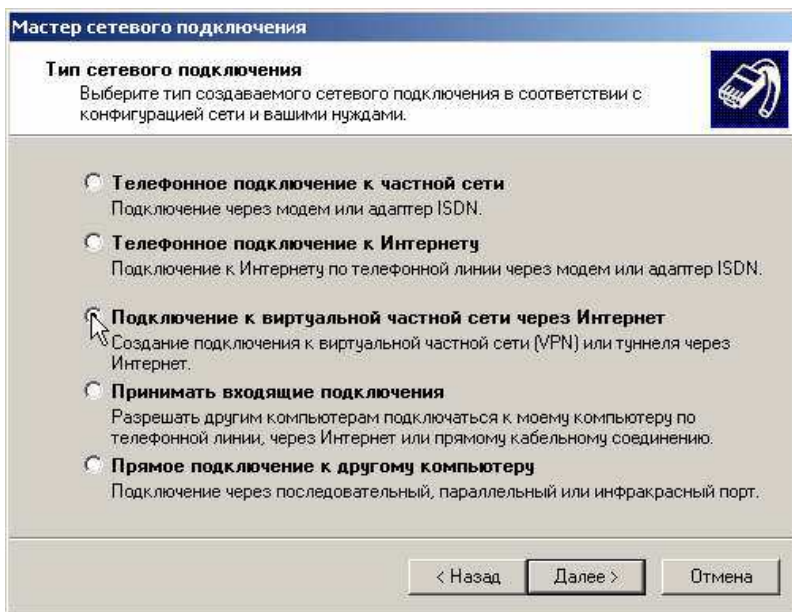
запускаем *Создание нового подключения*.



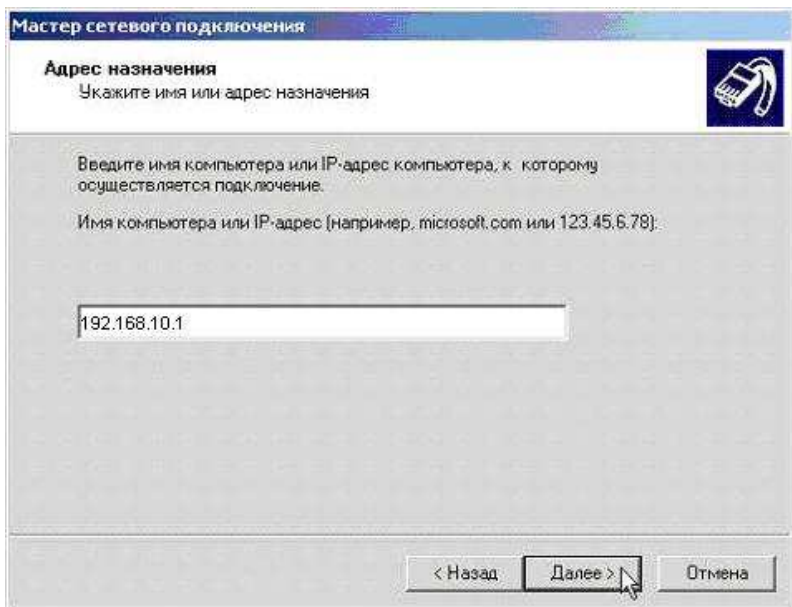
Перед вами открывается стандартный *Мастер создания сетевого подключения*:



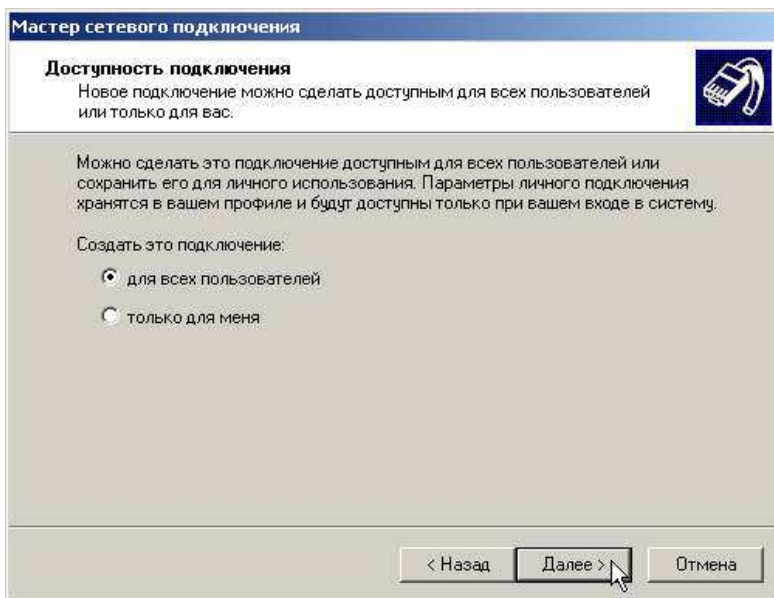
Нажимаем далее, на следующем окне выбираем пункт *Подключение к виртуальной частной сети через интернет*:



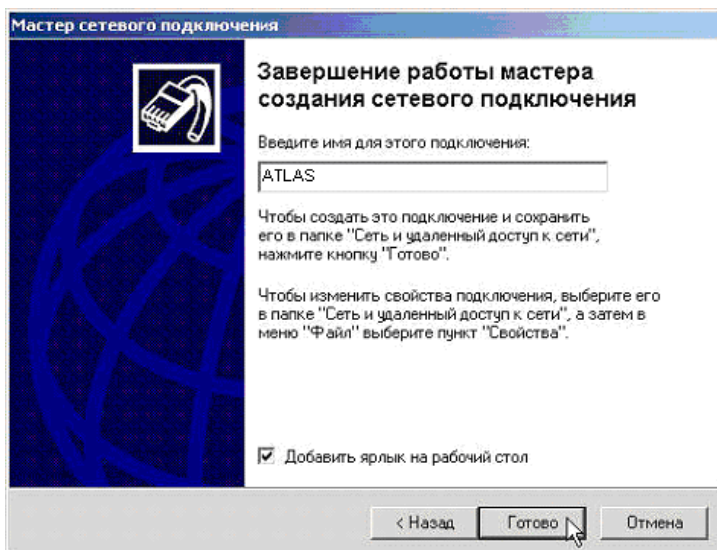
Нажимаем далее, здесь необходимо ввести адрес компьютера, *к которому* будет производиться подключения (т.е. адрес VPN сервера):



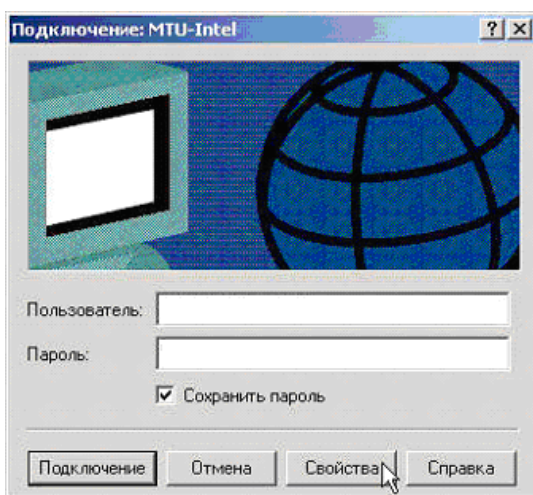
Нажимаем далее, если на вашем компьютере несколько пользователей, то здесь вы можете выбрать сделать это подключение доступным всем пользователям вашего компьютера или только вам (если у вас на компьютере только один пользователь или вы вообще не знаете что это такое, то оставьте это окно без изменения):



Далее, здесь вам предлагается ввести название подключения (именно под этим именем это подключение будет отображаться в папке Сеть и удаленный доступ к сети, принципиального значения не имеет):

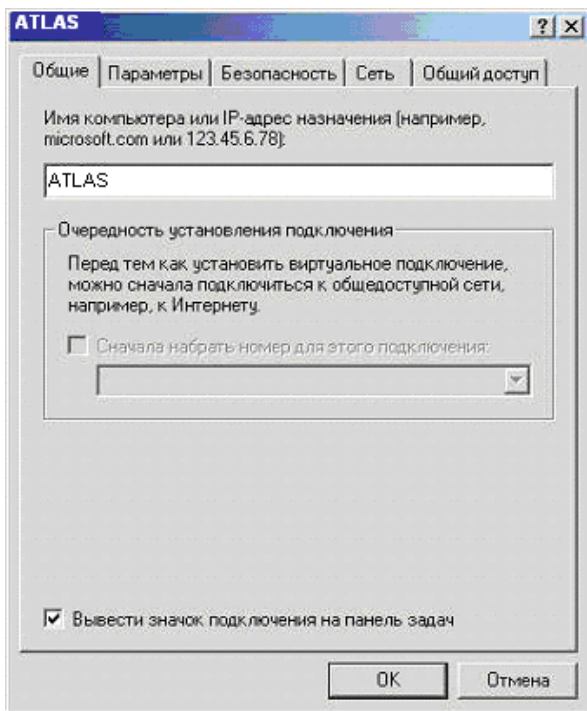


После ввода нажимайте Готово:

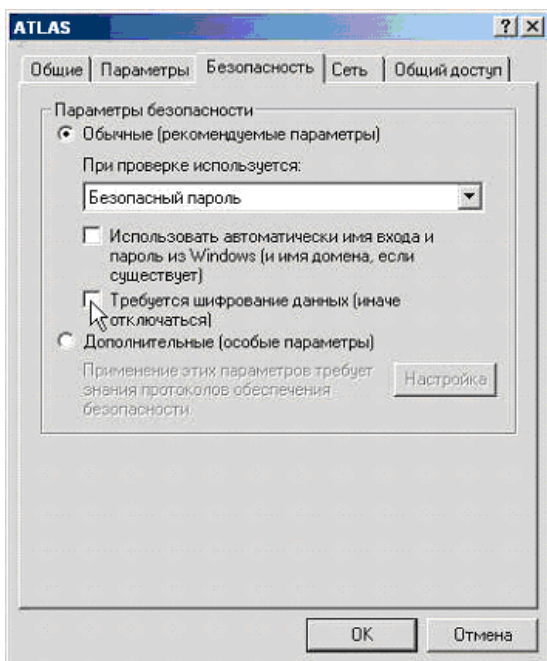


Создание подключения по сути уже завершено, но нам необходимо произвести кое-какие настройки, нажимаем кнопку Свойства (либо, если это окно вы уже закрыли, кликнете

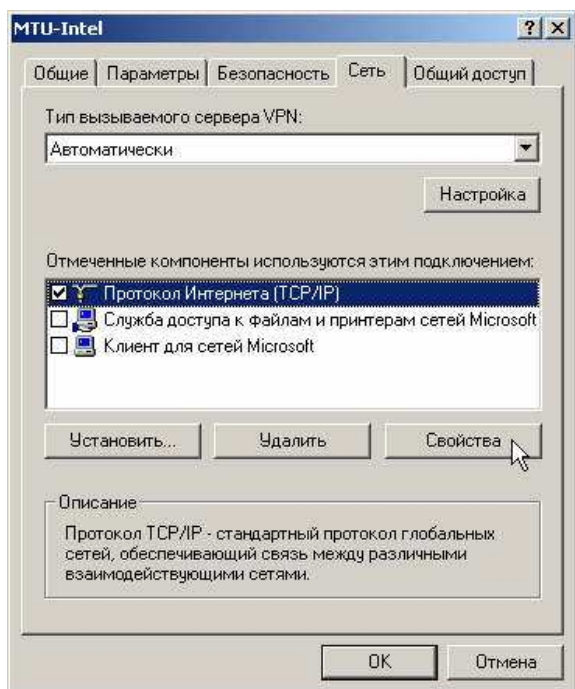
правой кнопкой мыши по созданному подключению и выберите свойства), перед вами откроется следующее окно:



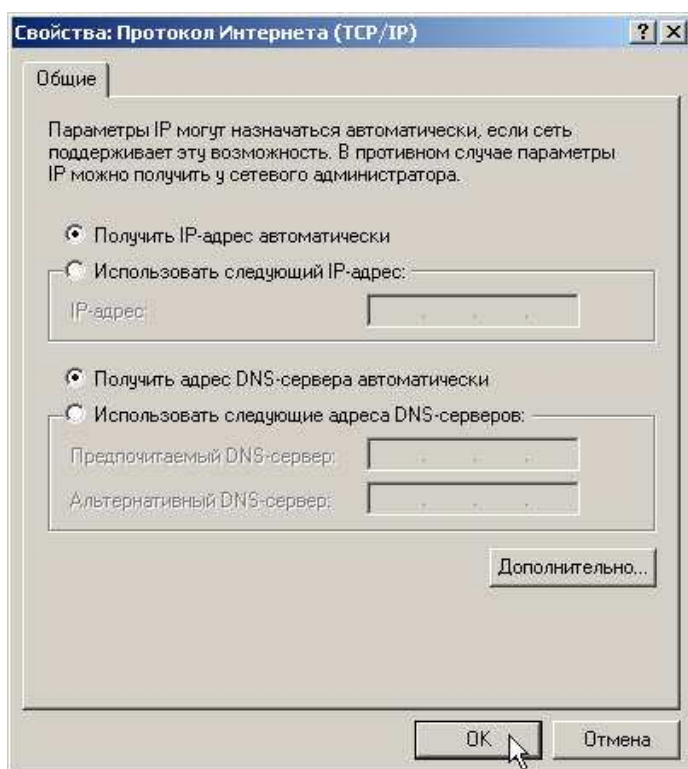
нам необходимо перейти на закладку *Безопасность*:



здесь *отключаем* функцию Требуется шифрование данных, остальные настройки не меняются, переходим на закладку *сеть*:



тут снимаем галки с *Служба доступа к файлам и принтерам сети Microsoft* и с *Клиент для сетей микрософт*, выделяем *Протокол Интернета (TCP/IP)* и нажимаем *Свойства*:



на этом окне выставляем *Получить IP-адрес и DNS-сервера Автоматически*, нажимаем *OK*, и еще раз *OK*.

Настройка подключения завершена. Запускайте подключение, в полях для ввода Имени пользователя (логина) и пароля вводите ваши реквизиты (при желании можете поставить галку *Сохранить пароль*) и нажимайте на *Подключение*.